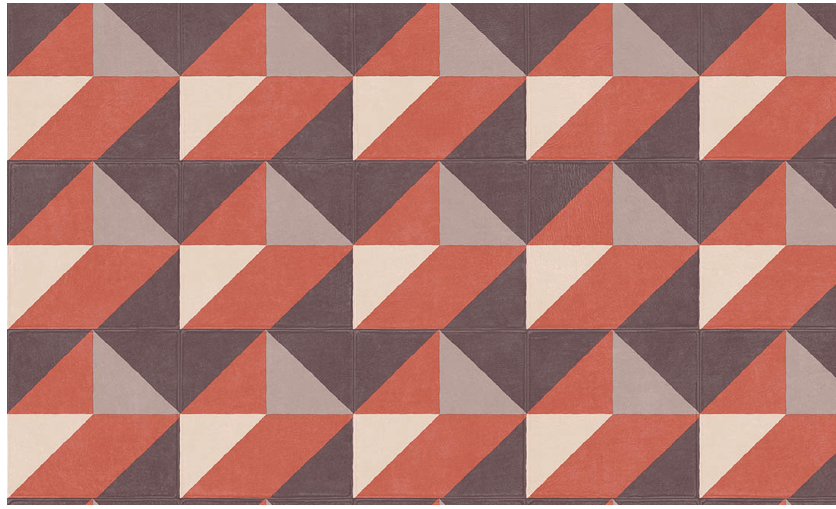


Onderhoud

Collectie	Atelier
Dessin	Cosma
Referentie	21062
Samenstelling	Vinylbehang op vlies
Beschrijving	Extra zwaar vinylbehang met de authentieke uitstraling van handgestikt leder



Tijdens plaatsing:

Eventuele lijmplekken onmiddellijk (vooral eer de lijm is opgedroogd) voorzichtig afwassen met zuiver water en een zachte spons. Doe dit na het plaatsen van elke baan.

Onderhoud:

Probeer eerst toe te passen op een onopvallende plaats. Eventuele vlekken onmiddellijk proberen te verwijderen, vooraleer de vlek kan indrogen, door het oppervlak af te wassen met zuiver water en een zachte spons. Voor meer hardnekkige vlekken kan een PH-neutrale zeepoplossing aan het water toegevoegd worden. Veeg altijd na met warm, zuiver water.

Gebruik nooit reinigingsmiddelen op basis van solventen.

Droog na met een pluisvrije, zuivere doek.

Stof kan afgenomen worden met een vochtige, pluisvrije, zuivere doek of een borstel met zachte haren, of kan lichtjes gestofzuigd worden met een mondstuk met zachte haren om beschadiging van het oppervlak te vermijden.

Arte is niet verantwoordelijk indien er schade aan het product wordt toegebracht tijdens het reinigingsproces.