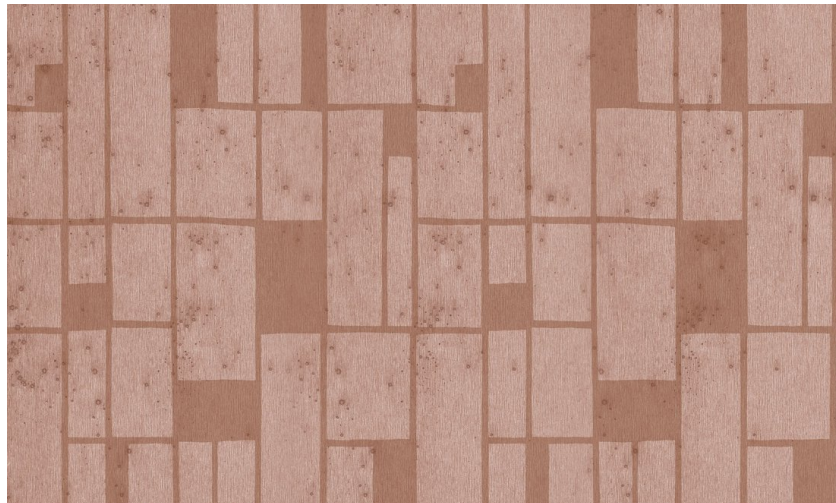


Onderhoud

Collectie	Metal X Signum
Dessin	Quadra
Referentie	37661
Samenstelling	Metallic muurbekleding op vlies
Beschrijving	Muurbekleding van echte metaalfolie met een geoxideerd effect en toon-op-toon prints, sommige afgewerkt met een laagje satijnlak of glasparsels
Opmerking	Deze muurbekleding wordt vervaardigd uit echte metaalfolie. Tijdens de productie ondergaat ze een intensief proces dat speciaal voor deze collectie ontwikkeld werd. Daarbij wordt ze zo gekleurd, dat ze uiteindelijk de schakeringen krijgt van een authentieke metaallook. Tot slot worden de patronen op de muurbekleding gedrukt, en eventueel afgewerkt met een laagje satijnlak of glasparsels. Het is normaal dat de glasparsels die het lijmbed niet raken, loslaten. Dit heeft geen invloed op het eindresultaat. De glasparsels die in het lijmbed liggen, zijn stevig vastgehecht en vormen het dessin. Bijpassende uni's vind je in de collectie Metal X



Tijdens plaatsing:

Eventuele lijmvlekken onmiddellijk (vooral als de lijm is opgedroogd) voorzichtig afvegen met zuiver water en een zachte spons. Doe dit na het plaatsen van elke baan.

Onderhoud:

Probeer eerst toe te passen op een onopvallende plaats. Eventuele vlekken onmiddellijk proberen te verwijderen, vooral als de vlek kan indrogen, door het oppervlak voorzichtig af te veegen met zuiver water en een zachte spons. Gebruik enkel zuiver water, geen zeep.

Droog na met een pluisvrije, zuivere doek.

Vermijd overdreven wrijving van het oppervlak. Vermijd overdreven doordrenking van het oppervlak.

Stof kan afgenomen worden met een vochtige, pluisvrije, zuivere doek of een borstel met zachte haren, of kan lichtjes gestofzuigd worden met een mondstuk met zachte haren om beschadiging van het oppervlak te vermijden.

Arte is niet verantwoordelijk indien er schade aan het product wordt toegebracht tijdens het reinigingsproces.

<https://www.arte-international.com>