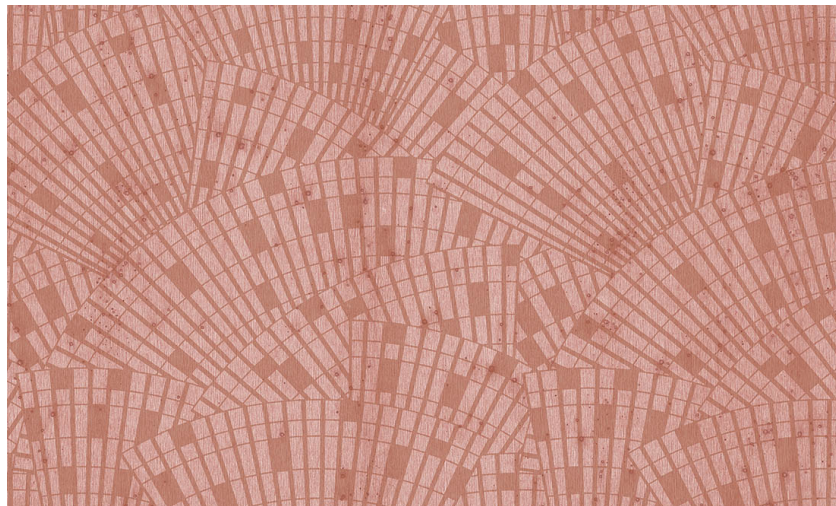


Onderhoud

Collectie	Metal X Signum
Dessin	Classo
Referentie	37650
Samenstelling	Metallic muurbekleding op vlies
Beschrijving	Muurbekleding van echte metaalfolie met een geoxideerd effect en een toon-op-toon print, sommige referenties afgewerkt met een laagje satijnlak
Opmerking	Tijdens de productie ondergaat de metaalfolie een intensief proces dat speciaal voor deze collectie ontwikkeld werd. Daarbij wordt ze zo gekleurd, dat ze uiteindelijk de schakeringen krijgt van een authentieke metaallook. Bijpassende uni's vind je in de collectie Metal X



Tijdens plaatsing:

Eventuele lijmvlekken onmiddellijk (vooral als de lijm is opgedroogd) voorzichtig afvegen met zuiver water en een zachte spons. Doe dit na het plaatsen van elke baan.

Onderhoud:

Probeer eerst toe te passen op een onopvallende plaats. Eventuele vlekken onmiddellijk proberen te verwijderen, vooral als de vlek kan indrogen, door het oppervlak voorzichtig af te vegen met zuiver water en een zachte spons. Gebruik enkel zuiver water, geen zeep.

Droog na met een pluisvrije, zuivere doek.

Vermijd overdreven wrijving van het oppervlak. Vermijd overdreven doordrenking van het oppervlak.

Stof kan afgenomen worden met een vochtige, pluisvrije, zuivere doek of een borstel met zachte haren, of kan lichtjes gestofzuigd worden met een mondstuk met zachte haren om beschadiging van het oppervlak te vermijden.

Arte is niet verantwoordelijk indien er schade aan het product wordt toegebracht tijdens het reinigingsproces.