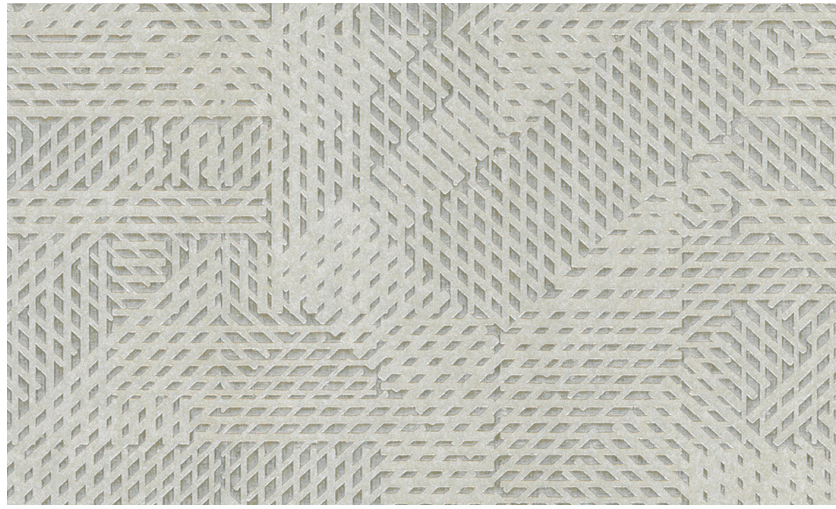


## Onderhoud

Collectie	Monochrome
Dessin	Oblique
Referentie	54084
Samenstelling	Behang op vlies
Opmerking	Behang op vlies met glossy reliëfinkten



### Tijdens plaatsing:



Eventuele lijmvlekken onmiddellijk (vooraleer de lijm is opgedroogd) voorzichtig afdeppen met een vochtige, pluisvrije, zuivere witte doek. Doe dit na het plaatsen van elke baan.

### Onderhoud:

Probeer eerst toe te passen op een onopvallende plaats. Eventuele vlekken onmiddellijk proberen te verwijderen, vooraleer de vlek kan indrogen, door het oppervlak voorzichtig af te deppen met een vochtige, pluisvrije, zuivere witte doek. Gebruik enkel zuiver water, geen zeep.

Vermijd overdreven wrijving van het oppervlak. Vermijd overdreven doordrenking van het oppervlak.

Stof kan afgenomen worden met een vochtige, pluisvrije, zuivere doek of een borstel met zachte haren, of kan lichtjes gestofzuigd worden met een mondstuk met zachte haren om beschadiging van het oppervlak te vermijden.

Arte is niet verantwoordelijk indien er schade aan het product wordt toegebracht tijdens het reinigingsproces.