

# Spec Sheet

Collectie

**Manila**

Dessin

**Atlas**

Referentie

**64531**

Samenstelling

**Vinylbehang op papier**

Beschrijving

**Geïnspireerd op minutieus ingelegd touw in een organisch blokkenpatroon**

Afmetingen

**Rollen van 10,05 m x 0,70 m = 7 m<sup>2</sup>**

Aanzet

**Verspringende aanzet 90/45 cm**

Lijm

**Metyl Speciaal (200 gr. in 4 l. water) met toevoeging van 20% PVA-lijm (witte behanglijm)**

Brandnorm

**B-s2, d0 / Class A**

Lichtechtheid

**Goed lichtbestendig**

Onderhoud

**Afwasbaar**

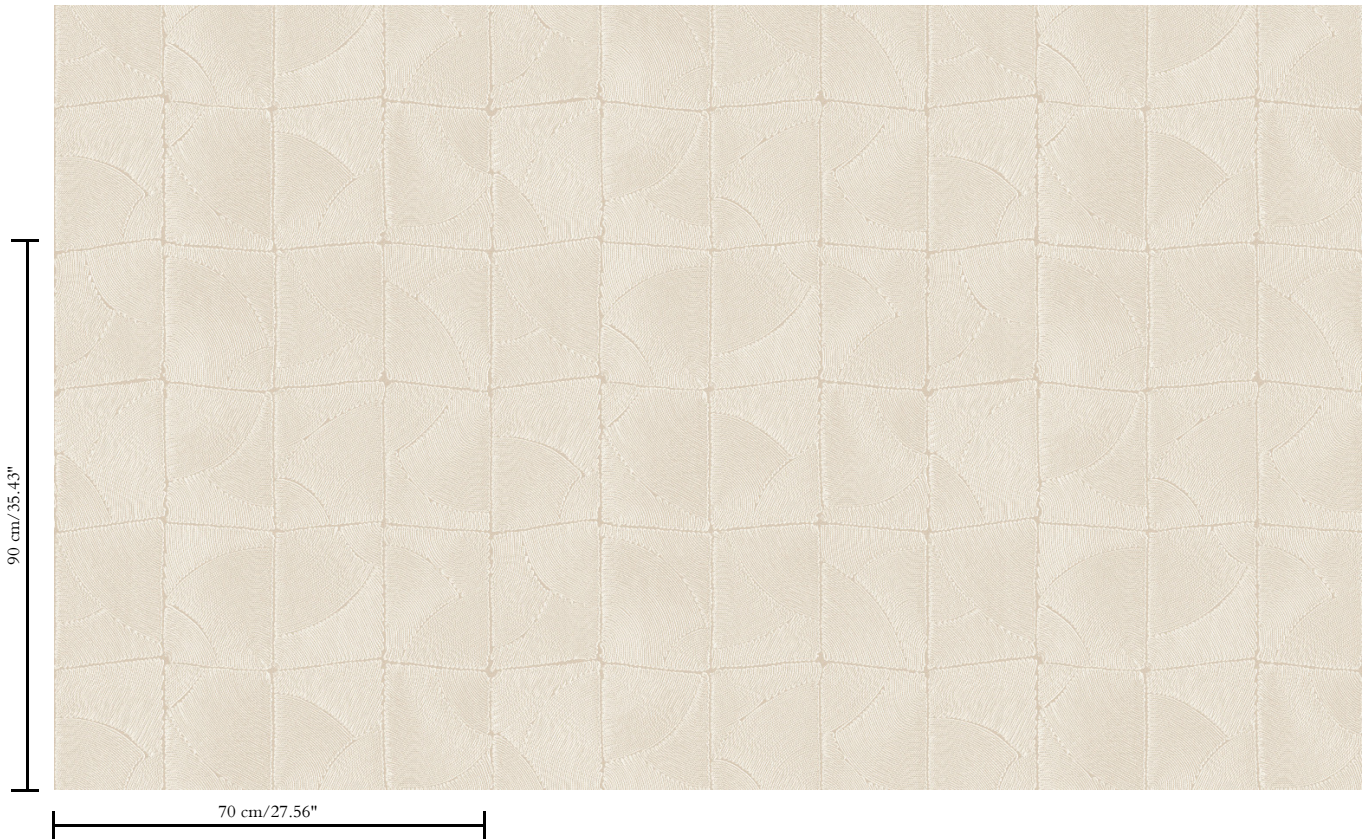
Hoe verlijmen

**Banen inlijmen**

Hoe verwijderen

**Afstripbaar**





Collectie  
Manila

Dessin  
Atlas

Referentie  
64531