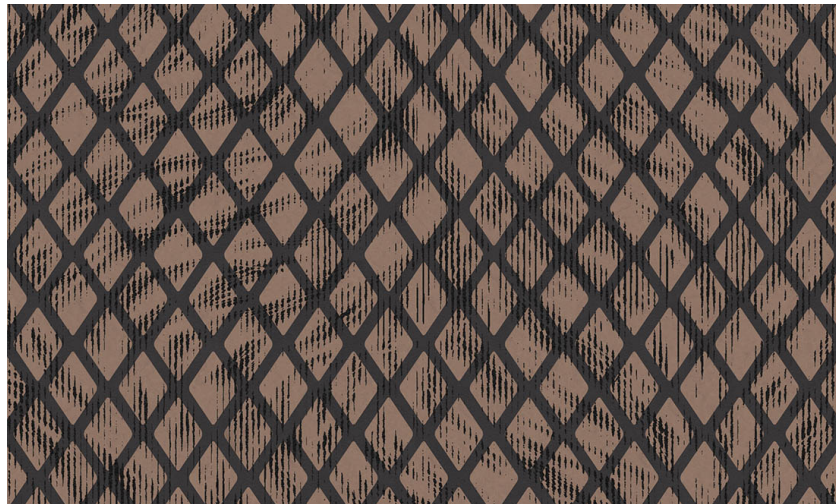


Onderhoud

Collectie	Moool Wallcovering Extinct Animals
Dessin	Aristo Quagga
Referentie	MO2031
Samenstelling	Muurbekleding op vlies
Beschrijving	Muurbekleding met flock, geïnspireerd door de delicate vormen en vorstelijke verschijning van de Aristo Quagga



Tijdens plaatsing:

Eventuele lijmvlekken onmiddellijk (vooraleer de lijm is opgedroogd) voorzichtig afvegen met zuiver water en een zachte spons. Doe dit na het plaatsen van elke baan.

Onderhoud:

Probeer eerst toe te passen op een onopvallende plaats. Eventuele vlekken onmiddellijk proberen te verwijderen, vooraleer de vlek kan indrogen, door het oppervlak voorzichtig af te vegen met zuiver water en een zachte spons. Gebruik enkel zuiver water, geen zeep.

Droog na met een pluisvrije, zuivere doek.

Vermijd overdreven wrijving van het oppervlak. Vermijd overdreven doordrenking van het oppervlak.

Stof kan afgenomen worden met een vochtige, pluisvrije, zuivere doek of een borstel met zachte haren, of kan lichtjes gestofzuigd worden met een mondstuk met zachte haren om beschadiging van het oppervlak te vermijden.

Arte is niet verantwoordelijk indien er schade aan het product wordt toegebracht tijdens het reinigingsproces.