

# Spec Sheet

Collectie

Manila

Dessin

Edge

Referentie

64520

Samenstelling

Vinylbehang op papier

Beschrijving

Geïnspireerd op minutieus ingelegd touw in een organisch patroon

Afmetingen

Rollen van 10,05 m x 0,70 m = 7 m<sup>2</sup>

Aanzet

Rechte aanzet 90 cm

Lijm

Metyl Speciaal (200 gr. in 4 l. water) met toevoeging van 20% PVA-lijm (witte behanglijm)

Brandnorm

B-s2, d0 / Class A

Lichtechtheid

Goed lichtbestendig

Onderhoud

Afwasbaar

Hoe verlijmen

Banen inlijmen

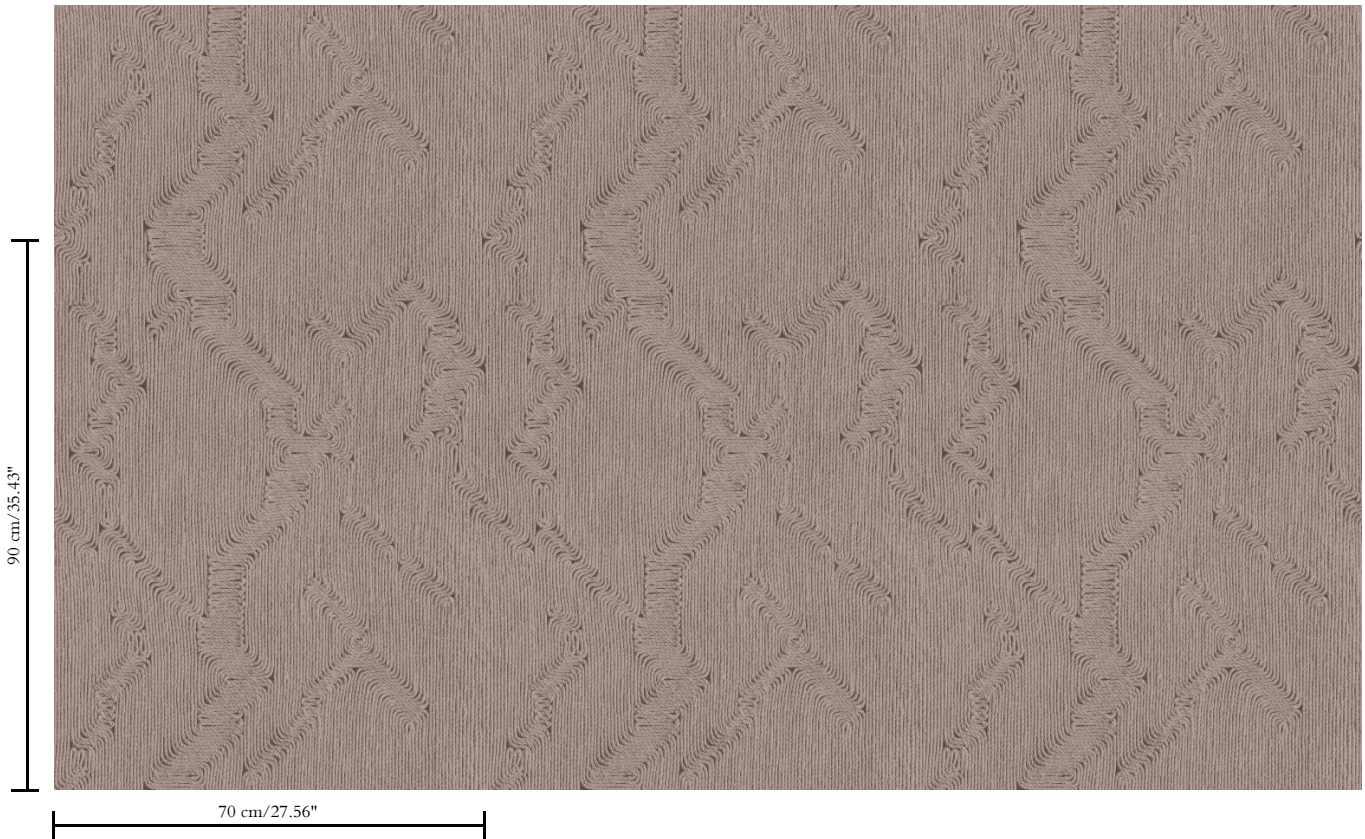
Hoe verwijderen

Afstripbaar



ARTE

[www.arte-international.com](http://www.arte-international.com)



Collectie

Manila

Dessin

Edge

Referentie

64520

<https://www.arte-international.com>