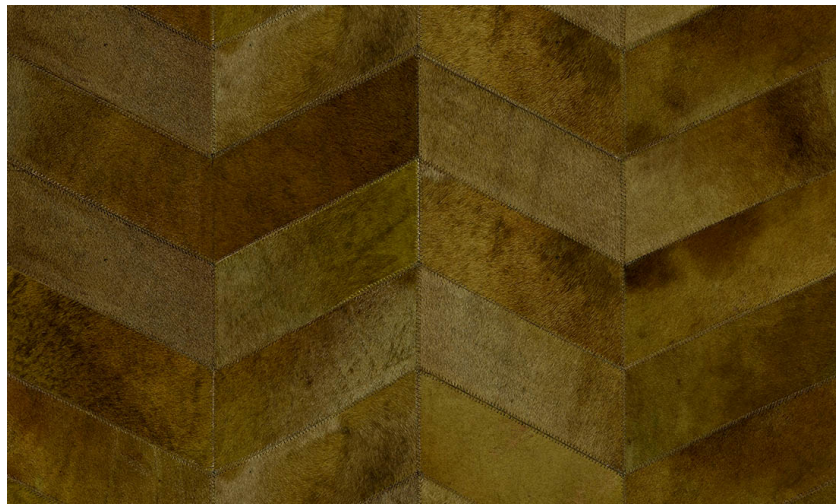


Onderhoud

Collectie	Les Cuirs
Dessin	Montage
Referentie	33520
Samenstelling	Natuurmuurbekleding op vlies
Beschrijving	Echt rundslederen muurbekleding met grove stiknaden
Opmerking	Muurbekleding gemaakt van 100% rundsleder. Elk stuk leder is uniek en in een willekeurige volgorde aan elkaar genaaid, waardoor een gevarieerd patchwork ontstaat. Door het ambachtelijke proces en de natuurlijke karakteristieken van het materiaal treden imperfecties, unieke kleurvariaties en onregelmatigheden op. Verschillen tussen stalen en eindproduct kenmerken de natuurlijke schoonheid van Les Cuirs



Tijdens plaatsing:



Eventuele lijmvlakken onmiddellijk (vooral als de lijm is opgedroogd) voorzichtig afdeppen met een vochtige, pluisvrije, zuivere witte doek. Doe dit na het plaatsen van elke baan.

Onderhoud:

Probeer eerst toe te passen op een onopvallende plaats. Eventuele vlekken onmiddellijk proberen te verwijderen, vooral als de vlek kan indrogen, door het oppervlak voorzichtig af te deppen met een vochtige, pluisvrije, zuivere witte doek. Gebruik enkel zuiver water, geen zeep.

Vermijd overdreven wrijving van het oppervlak. Vermijd overdreven doordrenking van het oppervlak.

Stof kan afgenomen worden met een vochtige, pluisvrije, zuivere doek of een borstel met zachte haren, of kan lichtjes gestofzuigd worden met een mondstuk met zachte haren om beschadiging van het oppervlak te vermijden.

Arte is niet verantwoordelijk indien er schade aan het product wordt toegebracht tijdens het reinigingsproces.