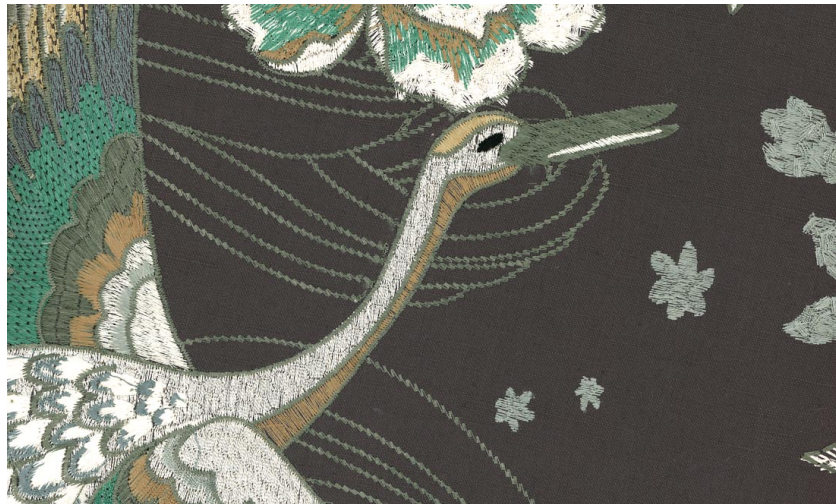


Onderhoud

Collectie	Takara
Dessin	Crane
Referentie	28502
Samenstelling	Textielmuurbekleding op vlies
Beschrijving	Een weelderig patroon, op artisanale wijze geborduurd op een luxueuze mix van linnen en katoen
Opmerking	Na het borduren wordt de stof met de grootste zorg met de hand aangebracht op de vliesdrager. Daarbij kunnen hier en daar kleine plooiën en oneffenheden ontstaan. Deze zijn eigen aan het product en benadrukken het authentieke karakter



Tijdens plaatsing:

Eventuele lijmplekken onmiddellijk (vooral als de lijm is opgedroogd) voorzichtig afdeppen met een vochtige, pluïsvrije, zuivere witte doek. Doe dit na het plaatsen van elke baan.

Onderhoud:

Probeer eerst toe te passen op een onopvallende plaats. Eventuele vlekken onmiddellijk proberen te verwijderen, vooral als de vlek kan indrogen, door het oppervlak voorzichtig af te deppen met een vochtige, pluïsvrije, zuivere witte doek. Gebruik enkel zuiver water, geen zeep.

Vermijd overdreven wrijving van het oppervlak. Vermijd overdreven doordrenking van het oppervlak.

Stof kan afgenomen worden met een vochtige, pluïsvrije, zuivere doek of een borstel met zachte haren, of kan lichtjes gestofzuigd worden met een mondstuk met zachte haren om beschadiging van het oppervlak te vermijden.

Arte is niet verantwoordelijk indien er schade aan het product wordt toegebracht tijdens het reinigingsproces.