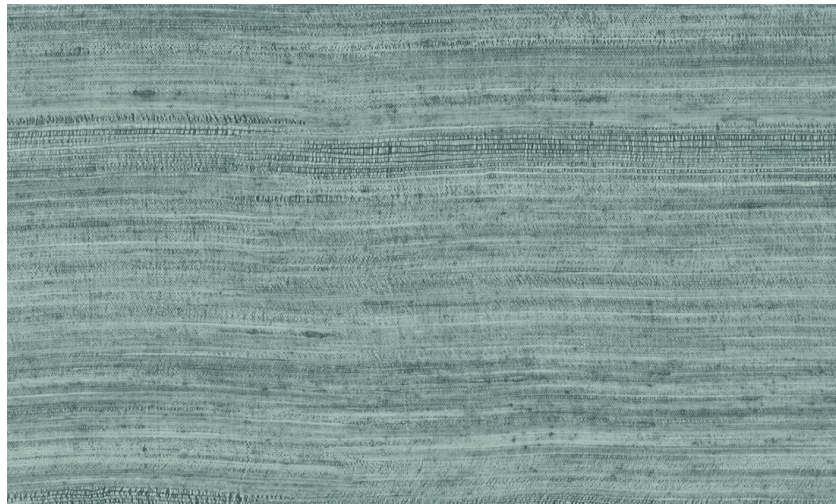


## Onderhoud

Collectie	Expedition
Dessin	Tasar
Referentie	72032
Samenstelling	Vinylbehang op papier
Beschrijving	Behang geïnspireerd op zijde, met de subtiele onregelmatigheden van zijdeweefsel
Opmerking	Tasar kan u op twee manieren hangen. U kan de tekening over de verschillende banen precies laten aansluiten, zodat de muur een mooie, uniforme look krijgt. Een andere optie is om de muurbekleding niet op rapport te hangen. U zal de banen dan duidelijk zien, waardoor u het stijlvolle effect van natuurlijke zijde aan de muur creëert



### Tijdens plaatsing:

Eventuele lijmvlakken onmiddellijk (vooralere de lijm is opgedroogd) voorzichtig afwassen met zuiver water en een zachte spons. Doe dit na het plaatsen van elke baan.

### Onderhoud:

Probeer eerst toe te passen op een onopvallende plaats. Eventuele vlekken onmiddellijk proberen te verwijderen, vooralere de vlek kan indrogen, door het oppervlak af te wassen met zuiver water en een zachte spons. Voor meer hardnekkige vlekken kan een PH-neutrale zeepoplossing aan het water toegevoegd worden. Veeg altijd na met warm, zuiver water.

Gebruik nooit reinigingsmiddelen op basis van solventen.

Droog na met een pluisvrije, zuivere doek.

Stof kan afgenomen worden met een vochtige, pluisvrije, zuivere doek of een borstel met zachte haren, of kan lichtjes gestofzuigd worden met een mondstuk met zachte haren om beschadiging van het oppervlak te vermijden.

Arte is niet verantwoordelijk indien er schade aan het product wordt toegebracht tijdens het reinigingsproces.