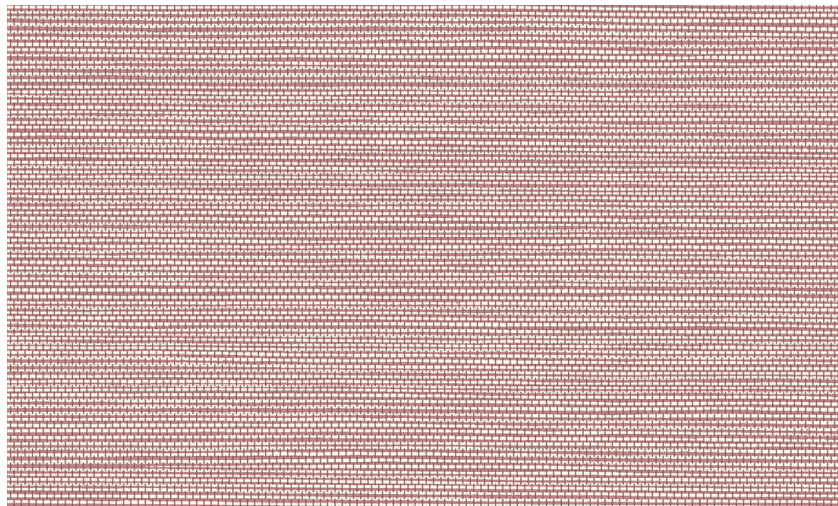


Onderhoud

| | |
|---------------|---|
| Collectie | Cantala |
| Dessin | Craft |
| Referentie | 48519 |
| Samenstelling | Muurbekleding op vlies |
| Beschrijving | Muurbekleding met de uiterst realistische look van sisal. Ze geeft gegarandeerd altijd een uiterst egale en rustige weving weer, zonder afbreuk te doen aan de geraffineerde uitstraling van natuurlijk geweven sisal |
| Opmerking | Deze muurbekleding geeft een zeer natuurlijk resultaat. Het paneling effect – typerend voor authentiek sisalbehang – is mooi in balans dankzij het gecontroleerde productieproces |



Tijdens plaatsing:

Eventuele lijmvlekken onmiddellijk (vooralere de lijm is opgedroogd) voorzichtig afvegen met zuiver water en een zachte spons. Doe dit na het plaatsen van elke baan.

Onderhoud:

Probeer eerst toe te passen op een onopvallende plaats. Eventuele vlekken onmiddellijk proberen te verwijderen, vooralere de vlek kan indrogen, door het oppervlak voorzichtig af te vegen met zuiver water en een zachte spons. Gebruik enkel zuiver water, geen zeep.

Droog na met een pluivrije, zuivere doek.

Vermijd overdreven wrijving van het oppervlak. Vermijd overdreven doordrenking van het oppervlak.

Stof kan afgenomen worden met een vochtige, pluivrije, zuivere doek of een borstel met zachte haren, of kan lichtjes gestofzuigd worden met een mondstuk met zachte haren om beschadiging van het oppervlak te vermijden.

Arte is niet verantwoordelijk indien er schade aan het product wordt toegebracht tijdens het reinigingsproces.